

SNA 3-6k Monofase

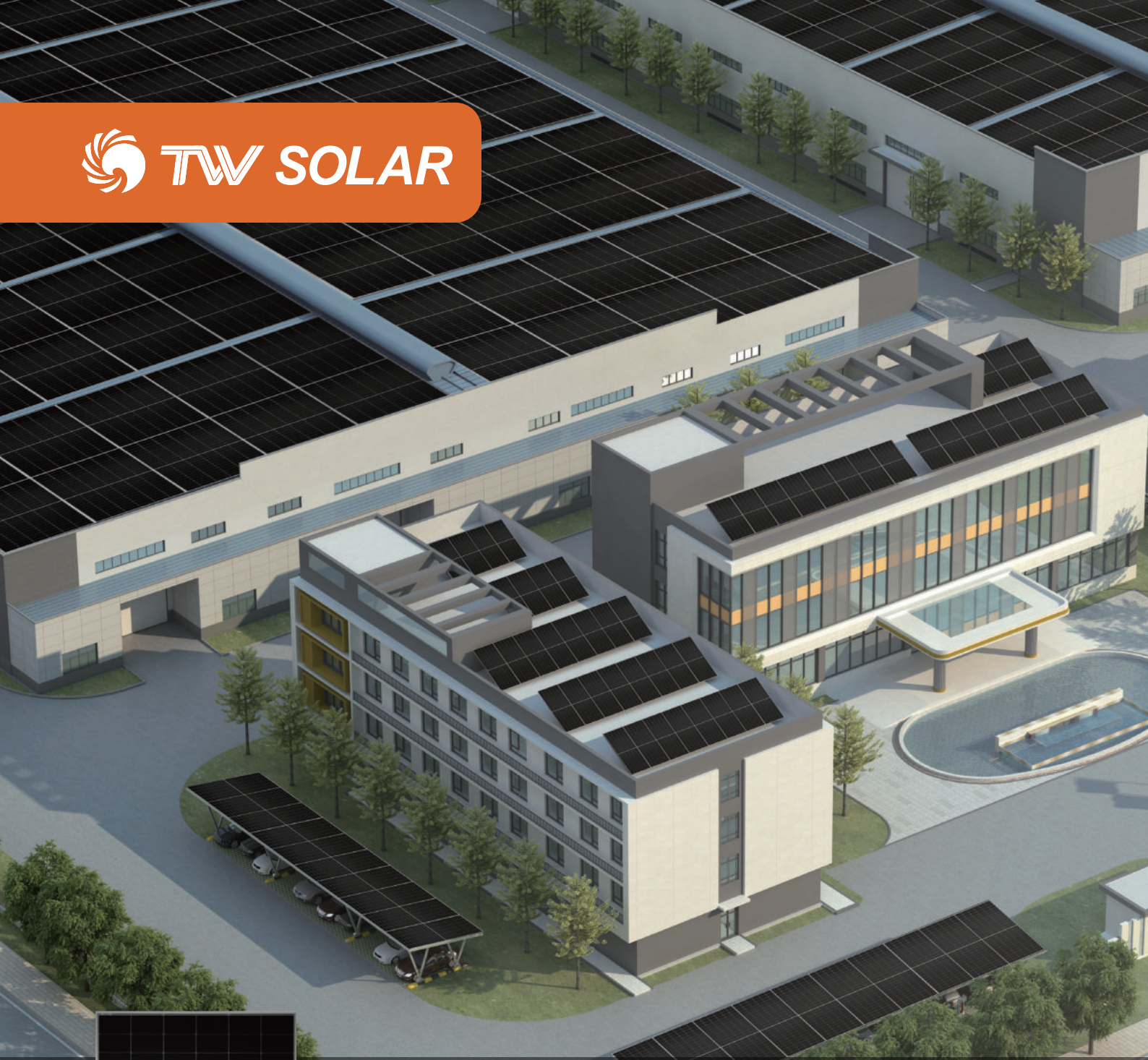
- Commutazione da off-grid alla rete senza interruzione di fornitura di energia
- Ampio intervallo di tensione di ingresso fotovoltaico
- Monofase/Trifase sbilanciata
- Supporto fino a 16 unità in parallelo
- L'inverter principale viene generato automaticamente per gestire l'intero sistema
- Porta del generatore separata disponibile



SpecifiCation

Ingresso (DC fotovoltaico)	SNA 3000W	SNA 4000W	SNA 5000W	SNA 6000W
Potenza massima dell'array fotovoltaico (W)	6000 (3000/3000)	8000 (4000/4000)	8000 (4000/4000)	8000 (4000/4000)
Tensione nominale di ingresso fotovoltaico (V)	320			
Numero di ingressi MPPT indipendenti	2			
Intervallo di tensione di ingresso fotovoltaico (V)	100~480			
Intervallo di tensione MPPT (V)	120~385			
Tensione di avviamento (V)	100			
Corrente massima di ingresso fotovoltaico per MPPT (A)	17/17			
Corrente massima di cortocircuito dell'ingresso fotovoltaico per MPPT (A)	25/25			
Batteria				
Tipo di batteria compatibile	Ioni di litio / Piombo acido			
Tensione nominale della batteria (V)	48			
Intervallo di tensione della batteria (V)	38.4~60			
Corrente massima di carica/scarica (A)	70	90	110	140
Potenza massima di scarica/scarica (W)	3000	4000	5000	6000
Capacità consigliata della batteria per inverter	>100AH	>200AH	>200AH	>200AH
Risveglio forzato della batteria dalla funzione fotovoltaica	Sì			
Risveglio forzato della batteria dalla funzione di rete	Sì			
Rete				
Tensione nominale AC (V)	230			
Frequenza nominale AC (Hz)	50/60			
Corrente nominale in uscita AC (A)	13.5	17.5	22	26.5
Potenza nominale in uscita AC (W)	3000	4000	5000	6000
Corrente massima di ingresso AC	26	35	35	39.5
Potenza massima di ingresso AC	6000	8000	8000	9000
Fattore di potenza (PF)	0.99			
Distanza armonica totale di corrente (THDI)	<5%			
Corrente AC nominale dei relè di BYPASS (A)	40			
UPS				
Potenza nominale un uscita (W)	3000	4000	5000	6000
Tensione nominale in uscita (V)	230			
Corrente nominale in uscita (A)	13.5	17.5	22	26.5
Frequenza nominale in uscita (Hz)	50/60			
Potenza di picco, durata	2Pn, <2S			
Tempo di commutazione	<15ms@Singolo/ <30ms@In parallelo			
Forma d'onda	Onda sinusoidale			
THDV	3%			
Efficienza				
Efficienza massima di MPPT	0.99			
Efficienza massima	0.93			
Efficienza UE	/			
Efficienza massima di carica	0.93			
Efficienza massima di scarica	0.93			
Protezione				
Protezione da sovracorrente/sovratensione	Sì			
Protezione da corrente di cortocircuito AC	Sì			
Monitoraggio della rete	Sì			
Protezione da sovratensioni AC Tipo III	Sì			
Protezione dalla polarità inversa della batteria	Sì			
Generale				
Dimensioni (L*A*P)	330*505*135mm/13*19.9*5.3inch			
Peso	14.5kg/32lbs			
Grado di protezione	IP20			
Intervallo di temperatura ambiente operativa	0~50°C			
Intervallo di temperatura di conservazione	-15~60°C			
Umidità relativa	5%~95%			
Display e interfaccia di comunicazione	LCD+LED, RS485/Wi-Fi/CAN			
Garanzia	2 anni			
Metodo di raffreddamento	Raffreddamento Intelligente			
Topologia	Senza trasformatore			
Altitudine	<2000m			
Emissioni sonore (tipiche)	<50dB			
Standard e Certificazioni				
IEC 62109-1, IEC 61000, IEC62040/EN62040, IEC62109, NRS 097-2-1				





High Power Output
Low LCOE



Maximum Power
620W+



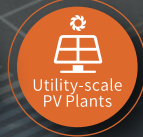
TWMNH

N-type Half-cell
Bifacial Module (66)

66HD600-620W



Commercial
Rooftop



Utility-scale
PV Plants



12
YEAR
Materials
Warranty



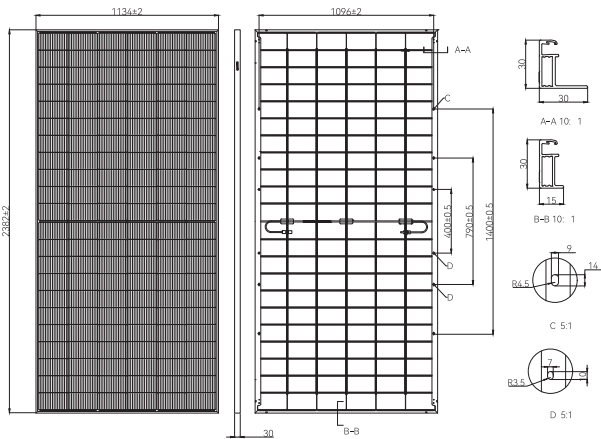
30
YEAR
Power
Warranty

en.tongwei.com.cn



Learn More

DRAWINGS (Unit: mm)



MECHANICAL PARAMETERS

Cells	TNC (N Type Monocrystalline Cell)
Cell Orientation	132[6×22]
Dimension	2382±2×1134±2×30mm
Weight	32.5kg
Front Glass	2.0mm high transmittance, AR tempered glass
Rear Glass	2.0mm semi-tempered glass
Frame	Anodized aluminum alloy frame
Junction Box	IP68, 3 diodes
Output Cable	4.0mm ²
Cable Length	+400mm, -200mm, length can be customized
Wind/Snow Load	2400Pa/5400Pa
Packaging	36pcs per pallet, 720pcs per 40'HC

ELECTRICAL CHARACTERISTICS (STC)

Module Type: TWMNH-66HDXXX

Maximum Power: Pmax [W]	600	605	610	615	620
Open Circuit Voltage: Voc [V]	47.50	47.70	47.90	48.10	48.30
Short Circuit Current: Isc [A]	15.75	15.80	15.85	15.90	15.95
Voltage at Maximum Power: Vmp [V]	40.75	40.95	41.15	41.35	41.55
Current at Maximum Power: Imp [A]	14.73	14.78	14.83	14.88	14.93
Module Efficiency: η [%]	22.2	22.4	22.6	22.8	23.0

* STC: Irradiance 1000W/m², Cell Temperature 25°C, Air Mass1.5, Measuring Tolerance: ±3%

ELECTRICAL CHARACTERISTICS (NMOT)

Maximum Power: Pmax [W]	451	455	459	462	466
Open Circuit Voltage: Voc [V]	45.13	45.32	45.51	45.70	45.89
Short Circuit Current: Isc [A]	12.72	12.76	12.80	12.84	12.88
Voltage at Maximum Power: Vmp [V]	37.94	38.14	38.35	38.47	38.68
Current at Maximum Power: Imp [A]	11.89	11.93	11.97	12.01	12.05

* NMOT: Irradiance 800W/m², Ambient Temperature 20°C, Air Mass1.5, Wind Speed 1m/s

ELECTRICAL CHARACTERISTICS (Rear Power Gain)

5%	Maximum Power: Pmax[W]	630	635	640	645	651
	Module Efficiency: η [%]	23.3	23.5	23.7	23.9	24.1
15%	Maximum Power: Pmax[W]	690	695	701	707	713
	Module Efficiency: η [%]	25.5	25.7	26.0	26.2	26.4
25%	Maximum Power: Pmax[W]	750	756	762	768	775
	Module Efficiency: η [%]	27.8	28.0	28.2	28.4	28.7

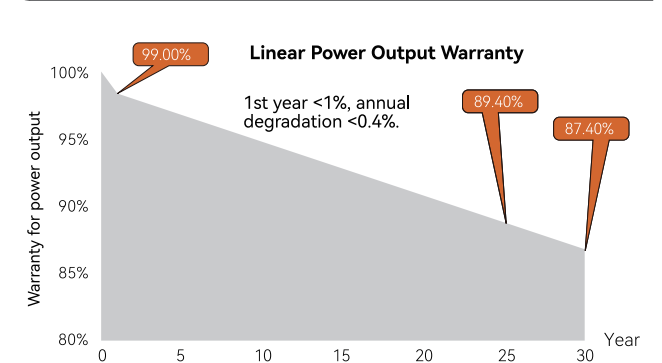
TEMPERATURE PARAMETERS

Temperature Coefficient (Pmax)	-0.30%/°C
Temperature Coefficient (Voc)	-0.25%/°C
Temperature Coefficient (Isc)	+0.046%/°C
NMOT	45±2°C

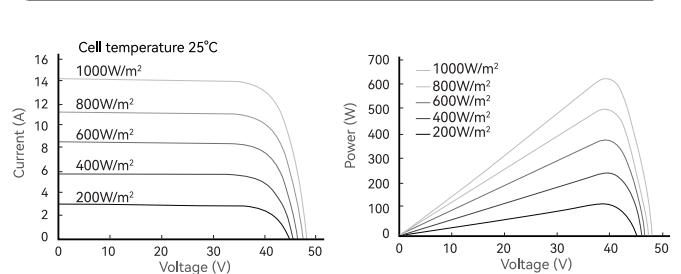
MAXIMUM RATINGS

Operational Temperature	-40°C~+85°C
Maximum System Voltage	1500V DC
Maximum Series Fuse Rating	30A
Power Output Tolerance	0~+5W
Maximum Bifaciality	80±5%

WARRANTY



I-V CURVE



CERTIFICATIONS

Quality Management System and Product Certification

- ISO 9001: 2015/Quality management system
- ISO 14001: 2015/Environmental management system
- ISO 45001: 2018/Occupation health safety management system
- ISO 50001: 2018/Energy management system
- IEC 62941: 2019/Quality system for PV module manufacturing
- IEC 61215/61730, IEC 62804(PID), IEC 61701(Salt), IEC 62716 (Ammonia), IEC 60068-2-68(Sand)



US5000

Batteria al litio in bassa tensione

US5000 - Moduli da 4,8 kWh

La batteria al litio US5000 di Pylontech può essere utilizzata per supportare un'elevata potenza per vari tipi di apparecchiature e sistemi.

La batteria US5000 dispone di un BMS integrato che ha funzioni di protezione tra cui sottoscarica, sovraccarica, sovracorrente e controllo della temperatura delle celle.

Specifiche tecniche:

- Funzione **Soft-Start** in grado di ridurre la corrente di picco quando l'inverter si accende con la sola batteria;
- La **struttura molecolare** interna delle batterie LiFePO4 è **più stabile** e **più sicura**;
- **Profondità di scarica** (DOD) del 95%, disponibile per gli inverter allineati all'ultimo protocollo Pylontech;
- **Doppia protezione attiva a livello BMS**;
- Possibilità di collegare in parallelo più moduli batteria per espandere la capacità e la potenza;
- Possibilità di operare in diverse condizioni di temperatura;
- **Garanzia 10 anni.**

Dimensioni:

Larghezza: 442 mm

Altezza: 161 mm

Profondità: 420 mm

Peso: 39,7 kg



Dati tecnici

Batteria al Litio

Modello	US5000
DATI ELETTRICI	
Tecnologia cella	Li-ion (LFP)
Tensione nominale [V]	48
Capacità nominale [kWh/Ah]	4,8 / 100
Profondità di scarica DoD [%]	95
Capacità utilizzabile [kWh/Ah]	4,56 / 95
Corrente nominale raccomandata [A]	80*
Configurazione [max. moduli in un gruppo batteria]	16 pz
Tensione di carica [V]	52,5 ~ 53,5
Tensione di scarica [V]	43,5 ~ 53,5
BUS	
Bus di comunicazione	RS485, CAN
DIMENSIONI E PESI	
Larghezza [mm]	442
Altezza [mm]	161
Profondità [mm]	420
Peso [kg]	39,7
VARIE	
Temperatura di esercizio in carica [°C]	0 ~ 50
Temperatura di esercizio in scarica [°C]	-10 ~ 50
Temperatura di stoccaggio [°C]	-20 ~ 45
Classe di protezione	IP20
Vita operativa a 25 °C	15+ anni
Cicli di funzionamento	>6000 25°C
Certificati trasporto merce pericolosa	TÜV / CE / UN38.3 / UL / UN 3480
Normativa EMC	IEC62619, IEC63056, UL1973, UL9540A, IEC61000-6-2, IEC61000-6-3, UN38.3, GR-1089, UN 3480, GB/T 2423

*: La corrente massima di lavoro raccomandata è riferita alla temperatura della cella della batteria compresa tra 10 ~ 40°C. Se al di fuori di questa temperatura può causare una diminuzione della corrente di funzionamento.